



CRECHE CASA DO SOL

<https://fundacaojoaquimdossantos.pt/creche.php>

Olhos curiosos são janelas que se abrem para o mundo. Sedentos de tudo, ansiosos por descobrir e encontrar.

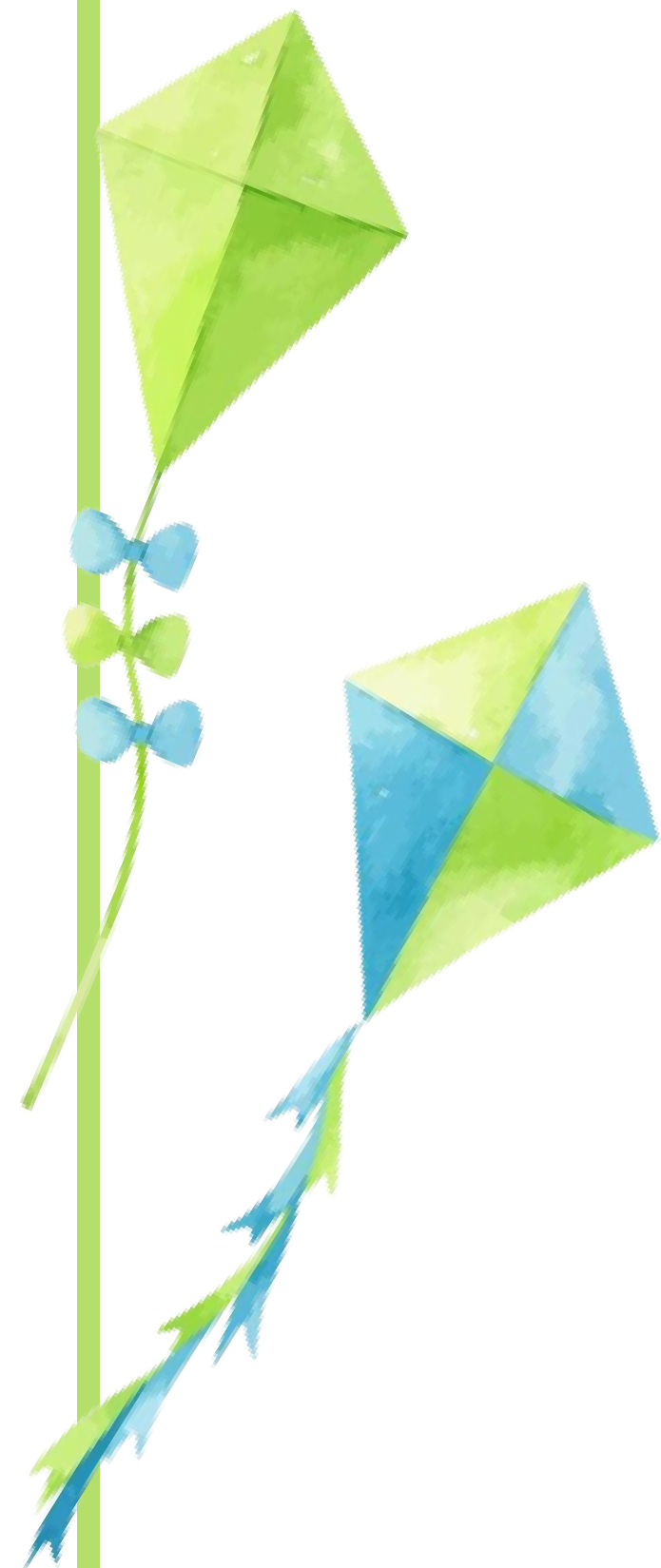
De todas as respostas se fazem novas perguntas. Em todas as explicações se antecipam outras dúvidas e interrogações.

As crianças são isso mesmo. Uma vontade gigante de agarrar a vida. Pegar, com as mãos, em todas as cores, voar junto com os pássaros, trepar muros e montanhas, perder o fôlego, dobrar gargalhadas e tecer sonhos em algodão doce...

Ver pelos olhos delas é chegar ao outro lado das coisas. Pensar pela sua cabeça é perceber que a lógica pode virar-se do avesso e não há nenhum problema nisso. Sentir com o seu coração é não ter limites para os outros, sejam iguais ou diferentes.

Dar este espaço de liberdade é o que procuraremos fazer com as atividades que programamos. Montar e desmontar fantasias. Sujar as mãos em aventuras. Encherem-se de céu e de terra. Construir brincadeiras que ensinem coisas sérias.

A esperança é aprender mais com elas, do que elas conosco. Se assim for, correu tudo muito bem!



QUEM SOMOS

A Fundação Joaquim dos Santos é uma Instituição Particular de Solidariedade Social, de reconhecido interesse público. Numa dinâmica com mais de 50 anos, de enorme intervenção social e educativa, tem assumido a transformação da comunidade como um dos seus fortes propósitos. O seu trabalho foi reconhecido e validado pela Presidência da República em visita efetuada, em 1998.

Comprometida com a sua Missão de Cuidar e Educar, é pioneira no apoio à criança, ao criar o primeiro Jardim de Infância em zona rural tendo, atualmente, em pleno funcionamento, uma Creche, Jardim de Infância e Centro de Atividades de Tempos Livres, apoiando cerca de 145 crianças das freguesias de Torredeita, freguesias limítrofes e também da cidade de Viseu.



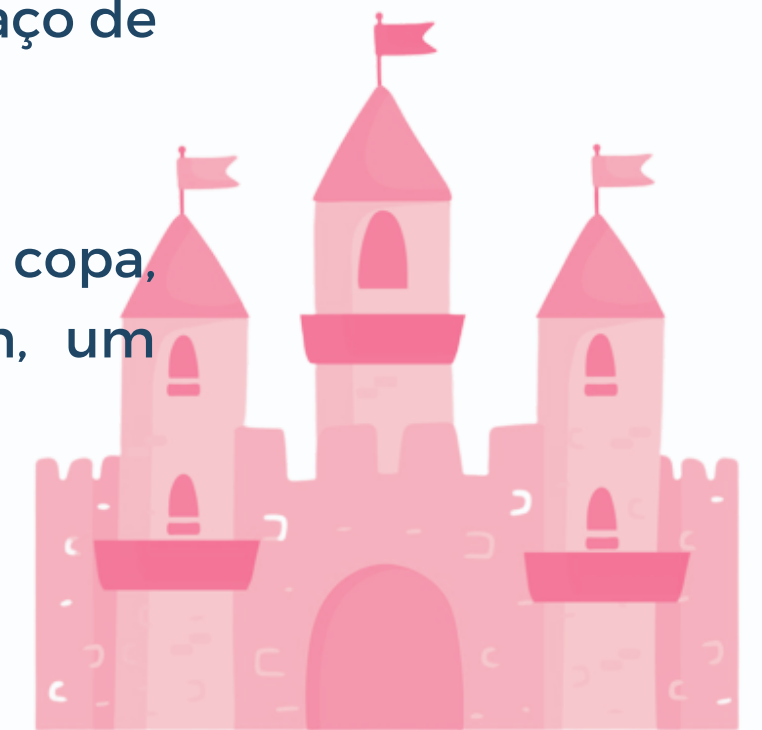
O ESPAÇO

A **Casa do Sol**, situada na vila de Torredeita, a cerca de 13 km de Viseu, funciona em três edifícios distintos: um para **Berçário e Creche**, outro destinado ao **Jardim de Infância** e um terceiro para o **CATL**.

Inserida numa área rural, o seu espaço exterior é um privilégio de eleição. Vários recreios ao ar livre, parque infantil e uma enorme quinta onde se realizam todo o tipo de brincadeiras.

Com esta zona verde envolvente tão rica, vir aprender para a rua, a contar as folhas que se encontram a cair com a chegada do Outono, a brincar na lama, a descobrir os bichos da terra ou a plantar as sementes na horta, fazemos da rua um espaço de múltiplas aprendizagens.

Dispõe de instalações amplas, com várias salas de atividades, refeitórios, copa, dormitórios, fraldário, WC's adequados a cada grupo etário e, também, um auditório.



A AMBIÇÃO

Nas nossas crianças encontramos a razão para, diariamente, procurar uma melhoria contínua do nosso trabalho, das nossas pedagogias e do nosso desempenho.

É aqui que a criança começa a **aprender a aprender** e adquire as competências necessárias para a sua integração plena na sociedade. Empenhamo-nos, por isso, no desenvolvimento de aprendizagens fundamentais, bem como de atitudes e valores estruturantes para aprendizagens futuras.

Com os pais e as famílias, queremos abrir caminhos para crianças que aprendam a construir-se, enquanto indivíduos, descobrindo-se a si próprias, respeitando os outros, aceitando desafios, adaptando-se a situações novas, reagindo a adversidades e contrariedades e tendo, perante o mundo e os outros, uma atitude positiva e otimista.

A **Casa do Sol** pretende conseguir constituir-se como uma pré escolaridade, desde a creche, que se deseja livre, motivadora e envolvente. Que valorize cada criança na sua singularidade, como se fosse única, proporcionando experiências ricas, intensas, diversas e profundas ao nível cognitivo, social, emocional e físico.



O PROJETO EDUCATIVO



O vocábulo educare vem introduzir o conceito de uma prática que integra os cuidados e a educação nos currículos de creche, porque não podemos realizar bons cuidados sem educar nem educar sem cuidar.

Os interesses e capacidades das crianças durante os três primeiros anos de vida modificam-se rapidamente e somente através de observações cuidadosas, conhecimento e uso imaginativo de diferentes recursos é possível oferecer atividades interessantes e envolventes que permitam à criança oportunidades de concentração e descoberta.

Assegurar a segurança e estabilidade emocional, alimentar a curiosidade e o ímpeto exploratório, desenvolver o conhecimento social e promover autonomia são prioridades no currículo da creche. Todas as outras coisas podem ser aprendidas mais tarde.

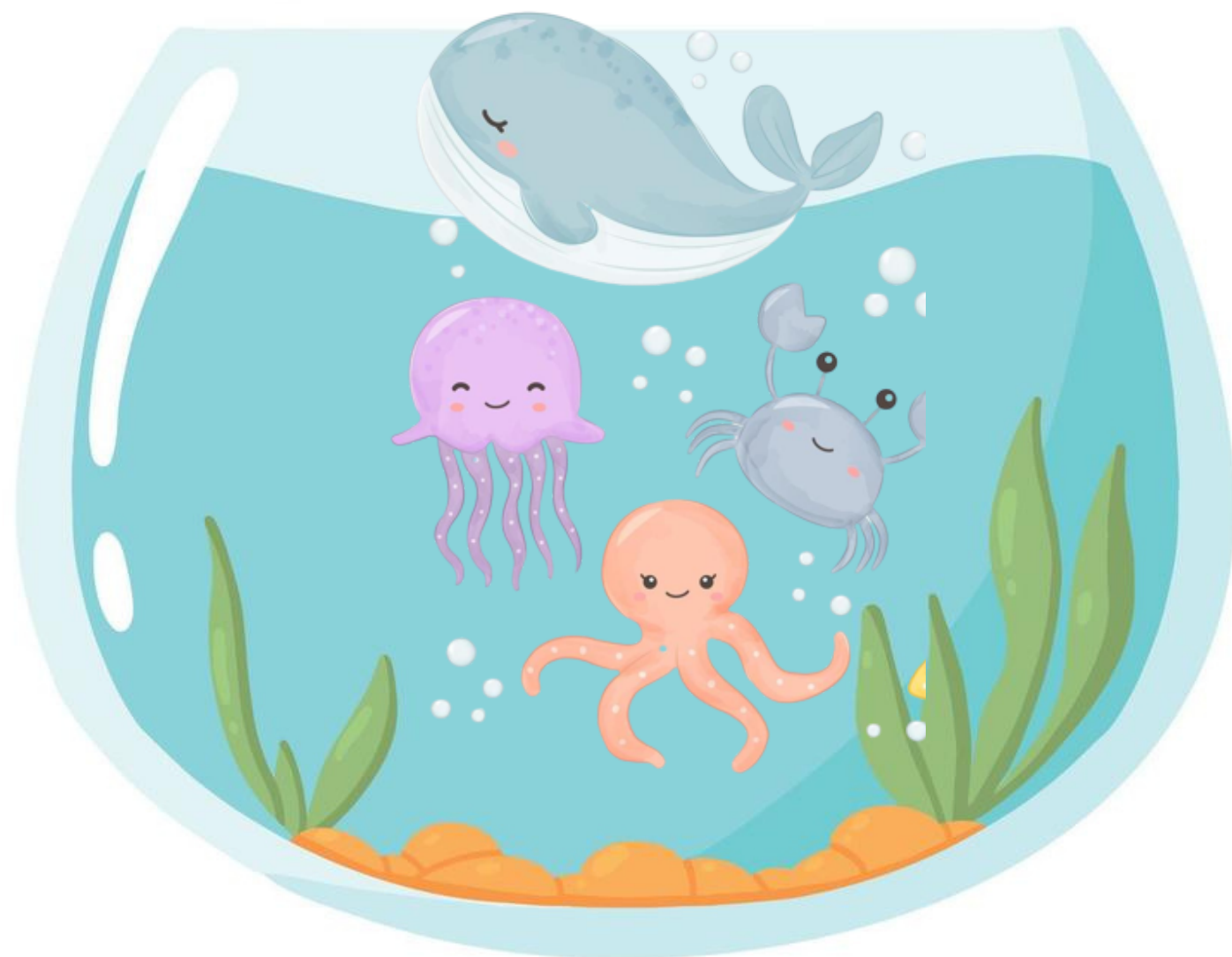
As atividades diárias que surgem na Creche, a própria rotina, apresentam ligações com conteúdos educacionais: do sentar à mesa até à construção de uma brincadeira coletiva no parque. Acolher, dar colo, trocar a fralda, vestir e pentear o cabelo são gestos de comunicação e envolvimento que estrutura e organiza mentalmente a criança, ajudando-a a tornar-se autónoma, responsável, ativa.

É agindo e interagindo com os outros e com os objetos que a rodeiam, que a criança constrói o seu conhecimento, inclusivamente sobre si mesma, e que desenvolve as bases para estruturar a sua personalidade.



A EQUIPA

Deixar o seu filho com confiança e tranquilidade.
Saber que está bem entregue e que fica feliz...



- Colocar a equipa e os nossos serviços ao dispor das famílias, com a flexibilidade que for possível, tornando o dia-a-dia dos pais mais cómodo.
- Promover uma cultura de “porta aberta”, onde os pais têm acesso livre a toda a creche e são sempre bem vindos independentemente da hora.
- Dispor de uma equipa de profissionais qualificados e experientes que privilegia o afeto com as crianças e a proximidade com os pais.
- Ter acesso a toda informação na Plataforma de comunicação "Educabiz".



EDUCAÇÃO

- Atividades pedagógicas adequadas a cada faixa etária, desde o berçário;
- Material lúdico-pedagógico;
- Material de desgaste rápido;
- Expressão pelo movimento;
- Expressão plástica;
- Inglês (a partir dos 2 anos).



ALIMENTAÇÃO

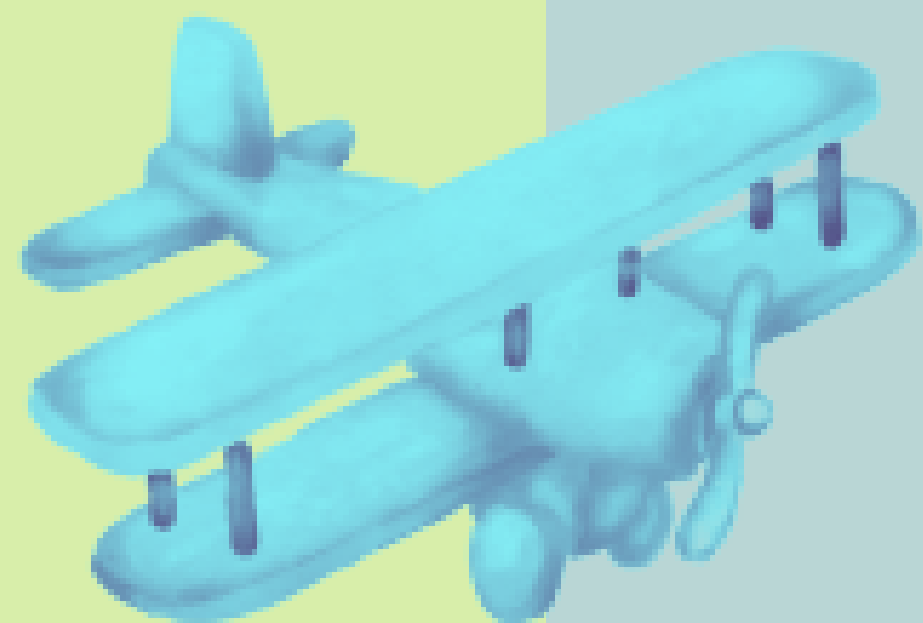
Nesta fase inicial da vida do bebé, oferecemos uma alimentação individualizada e personalizada.

Vamos respeitando ao máximo o ritmo de introdução dos alimentos, bem como as restrições e necessidades nutricionais específicas (alergias, intolerâncias, opções alimentares, entre outras).

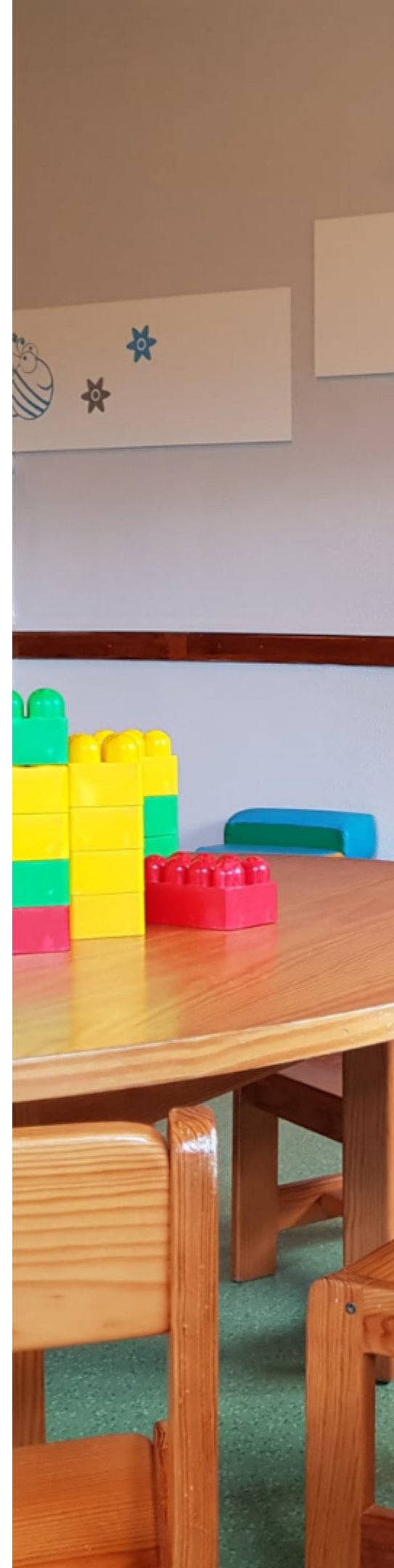


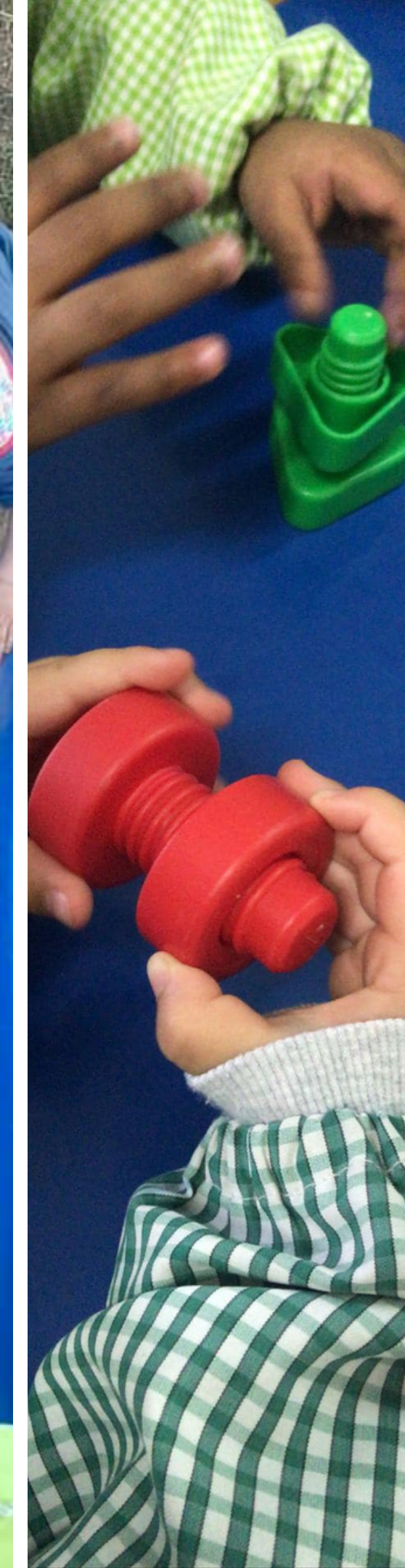
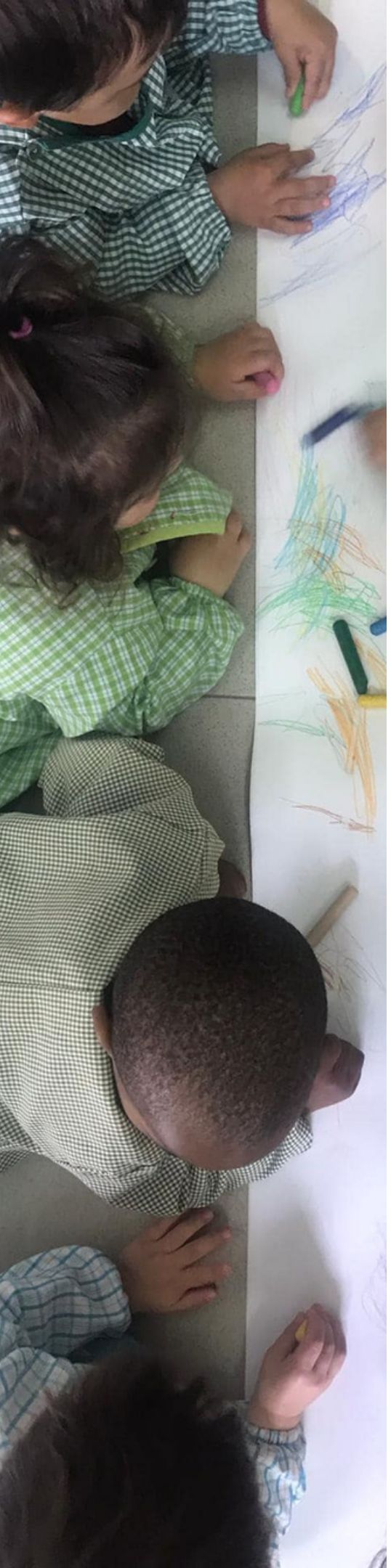
HORÁRIO

- Horário alargado das 07:15 às 18h30;
- Seguro de acidentes pessoais.
- Asseguramos o transporte, para ir e voltar, desde Viseu. As crianças aguardam nos “Pontos de Encontro” definidos de paragem e recolha.



EU BRINCO,
TU BRINCAS,
NÓS APRENDEMOS!









ACEITAMOS CRIANÇAS ENTRE OS 6 MESES E OS 3 ANOS DE IDADE E AS INSCRIÇÕES PODEM SER REALIZADAS EM QUALQUER ALTURA DO ANO. SE PRETENDE INSCREVER, FAÇA JÁ A SUA PRÉ-INSCRIÇÃO.

CONTACTOS

232 990 203/965 013 888

creche.jardim.atl@fjs.pt

